

Bürgersolaranlage Zweifeldersporthalle



Gerd Großer



ibbk@gmx.de



0160-96223243

Balkonkraftwerke



2 Module mit max. 600Wp



Balkonkraftwerke

...sind Stecker-Solaranlagen für

- Balkone
- Terrassen
- Carports
- Gartenlauben
- andere Außenflächen

Sind im Sinne DIN VDE 100-551 keine Stromerzeugungseinrichtungen

Balkonkraftwerke

- Anmeldung bei Netzbetreiber + Marktstammdatenregister
- 2 Module mit 600 W (Wechselrichterausgang)
- Neigungswinkel (ca. 15 - 90 °)
- Ausrichtung nach Süden (Abweichungen bis ca. 45 ° nach SO/SW möglich)
- Ertrag ca. 600 kWh/a (Verbrauch/Person ca. 1.200 kWh/a)
- Kosten ca. 400 - 900 € (aktuell große Preisschwankungen)



Balkonkraftwerke

- Solarstrom speist über Stecker ins Hausstromnetz
- Haushaltsgeräte verwenden automatisch Solarstrom anstelle Netzstrom
- Nichtverbraucher Strom fließt ins Stromnetz
- Balkonkraftwerke sind für Privatpersonen steuerfrei
- Kann problemlos selbst in Betrieb genommen werden
- Wartungsarm, empfohlen wird jährliche Sichtprüfung
- Zustimmung von Hauseigentümer erfragen
- Ertrag ist steuerfrei, Einkauf mit MwSt.

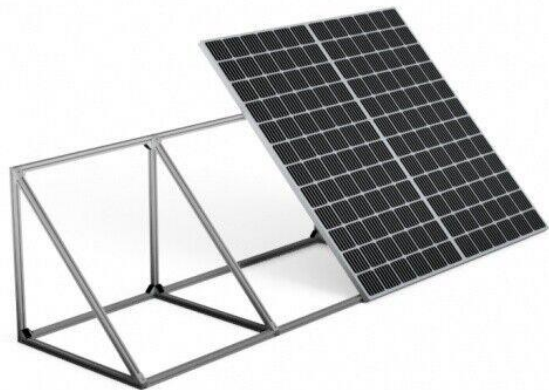
Balkonkraftwerke

- Über Schuko-Stecker oder Wieland-Stecker ins Hausstromnetz



- Zweirichtungsstromzähler/Zähler mit Rücklaufsperr
- Anschluss mehrerer Balkonkraftwerke an eine Steckdose nicht erlaubt

Balkonkraftwerke



Balkonkraftwerke

Danke!

